

Instruktioner för eldning i öppna spisar

Så här fungerar våra öppna spisar – varför spjället är viktigt!

- Skorstenarna från de öppna spisarna går fram till rökgasfläktar uppe på trapphustaken. Om vi inte hade rökgasfläktar skulle lägenhetsventilationen skapa baksug och dra ut röken i lägenheten.
- Fäktarna är alltid igång. Om spjället står öppet när de öppna spisarna inte används dras mer luft än nödvändigt in i lägenheten. Förutom att det går åt onödigt mycket energi att värma upp lägenheten blir det kallare. Det blir det också sämre ventilation i bad och på toaletter när spjällen står öppna.

Se alltså till att spjällen är stängda när du inte eldar! Det ger bättre ventilation och sparar energi.

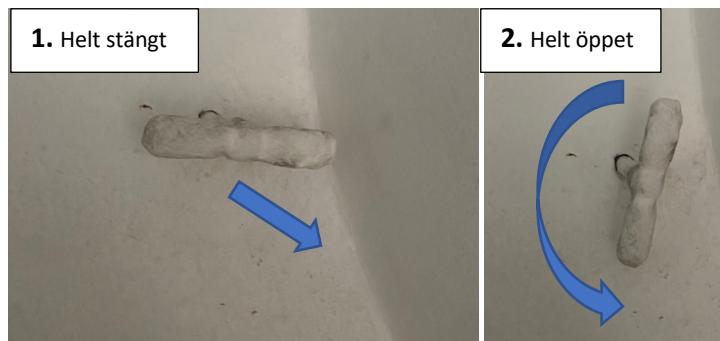
Så här eldar du och använder du spjällen

- De öppna spjällen öppnas genom att vredet dras rakt ut ca en halv centimeter från murstocken och sen vrids om motsols. Det har fem lägen. Vågrätt är stängt och lodrätt är öppet (då hänger spjälluckan rakt ner och låses inte fast).
- Använd alltid torr björkved som inte sprätter!
- När du börjar elda, ha alltid helt öppet spjäll! Du kan justera senare.
- Om det ryker in – testa att öppna ett fönster på glänt för att få in lite extra luft och minska undertrycket i lägenheten. Du kanske också har spjället lite för stängt och prova då att öppna det mer.

Varför använda mellanlägen?

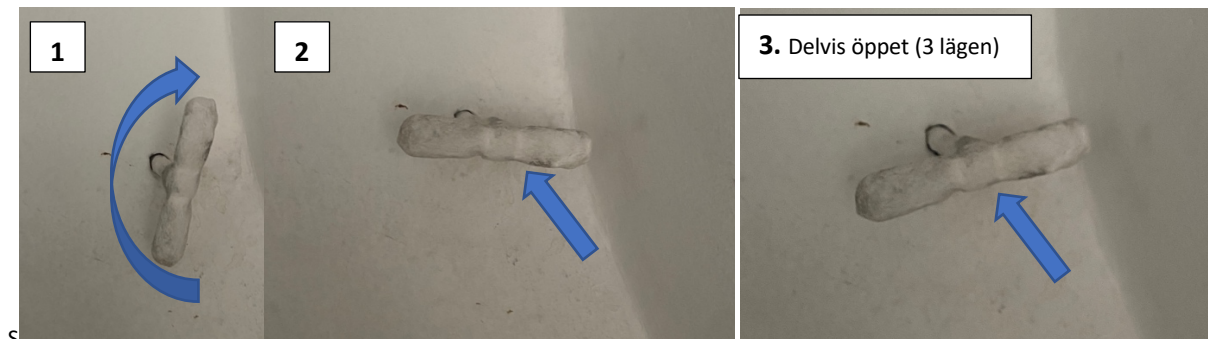
- Ibland kan draget kännas för starkt, då kan det vara bra att låsa spjället i ett halvöppet läge.
- Efter avslutad eldning kan det lukta lite rök trots att elden brunnit ut. Då rekommenderar vi att du ställer spjället på ett nästan stängt läge. Genom att lite luft drar ut slipper du röklukt samtidigt som du inte drar ur för mycket luft ur lägenheten (se ovan). **Glöm inte att stänga spjället helt senare!**

Öppna spjället



1. Dra ut det från muren ca 5 mm
2. Vrid ner det i helöppet läge (lodrät position).

Stäng spjället (eller låsa fast det i halvöppet läge)



- 1 Vrid upp det i horisontellt läge (eller någonstans mitt emellan för halvöppet)
2. Tryck in för att låsa fast i stängt läge eller i halvöppet läge (3).